

巡回訪問聞き取り調査結果(2026年1～3月)

■目的

調査を通じて会員事業所を取り巻く経営環境や直面する課題などが見える化し、今後の商工会議所事業や要望活動などに活用することを目的とする。

■調査方法

主に経営指導員が巡回訪問、窓口対応時に調査を実施。

回答者が調査表へ直接記入、もしくは調査実施者による聞き取りの形で行った。

■調査対象 114社

<業種と内訳>

業種	数	%
小売業	31	27.2
製造業	10	8.8
建設業	38	33.3
サービス業	35	30.7
合計	114	100.0

※参考 2025年7～9月 72社
2025年10～12月 49社

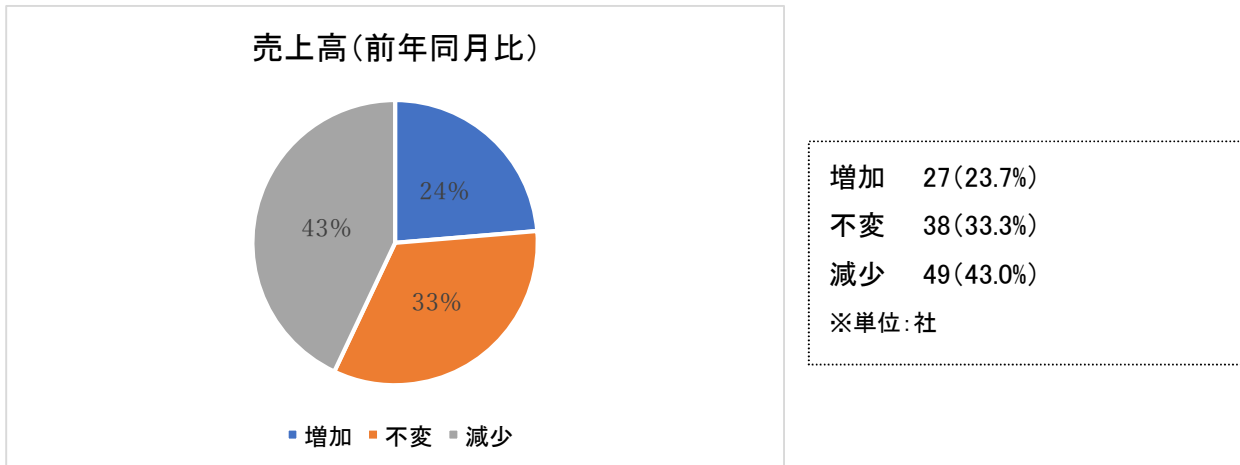
■調査期間 2026年1月5日～3月31日

■調査集計結果

※本調査において構成比は小数点以下第2位を四捨五入しており、合計値は必ずしも100.0とはなりません

状況調査

・売上高(前年同月比)



「増加」と回答した事業所は23.7%で前回調査から4.6ポイント増加、「減少」と回答した事業所は43.0%で前回と比較し17.5ポイント増加した。

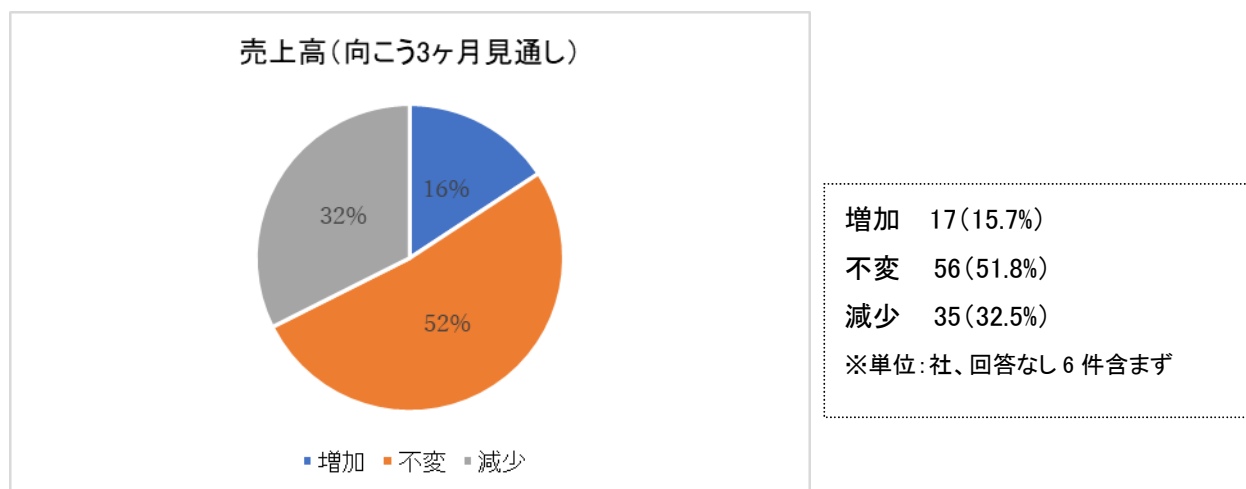
一方、「不変」と回答した事業所は33.3%で前回と比較し22.0ポイント減少した。

「増加」と「減少」の回答割合がそれぞれ前回調査より増加しており、二極化が進みつつあると考えられる。

※売上高(前年同月比)回答割合の推移

	R6.7-9月	10-12月	R7.1-3月	4-6月	7-9月	10-12月	R8.1-3月
増加	18	24	16	21	16	9	27
	↗ 20.9%	↗ 34.8%	↘ 19.8%	↗ 36.2%	↘ 22.5%	↘ 19.1%	↗ 23.7%
不変	40	20	33	18	30	26	38
	↗ 46.5%	↘ 29.0%	↗ 40.7%	↘ 31.0%	↗ 42.3%	↗ 55.3%	↘ 33.3%
減少	28	25	32	19	25	12	49
	↘ 32.6%	↗ 36.2%	↗ 39.5%	↘ 32.8%	↗ 35.2%	↘ 25.5%	↗ 43.0%

・売上高(向こう3ヶ月見通し)

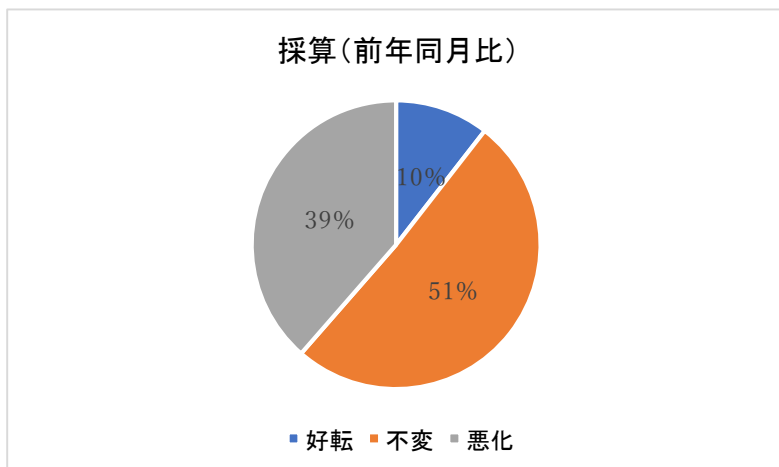


向こう3ヶ月見通しについて、「不変」と回答した事業所が51.8%で最も多かったものの、前期と比較し11.5ポイント減少した。
 「増加」と回答した事業所は15.7%で4.7ポイントの減少、「減少」と回答した事業所は32.5%で前期と比較し16.2ポイントの大幅な増加となった。

※売上高(向こう3ヶ月見通し)回答割合の推移

	R6.7-9月	10-12月	R7.1-3月	4-6月	7-9月	10-12月	R7.1-3月
増加	20	22	19	12	13	10	17
	↗ 23.3%	↗ 31.9%	↘ 23.5%	↘ 20.3%	↘ 18.1%	↗ 20.4%	↘ 15.7%
不変	46	31	35	36	42	31	56
	↗ 53.4%	↘ 44.9%	↘ 43.2%	↗ 61.0%	↘ 58.3%	↗ 63.3%	↘ 51.8%
減少	20	16	27	11	17	8	35
	↘ 23.3%	↘ 23.2%	↗ 33.3%	↘ 18.7%	↗ 23.6%	↘ 16.3%	↗ 32.5%

・採算(前年同月比)



好転 12(10.5%)
 不変 58(50.9%)
 悪化 44(38.6%)
 ※単位:社

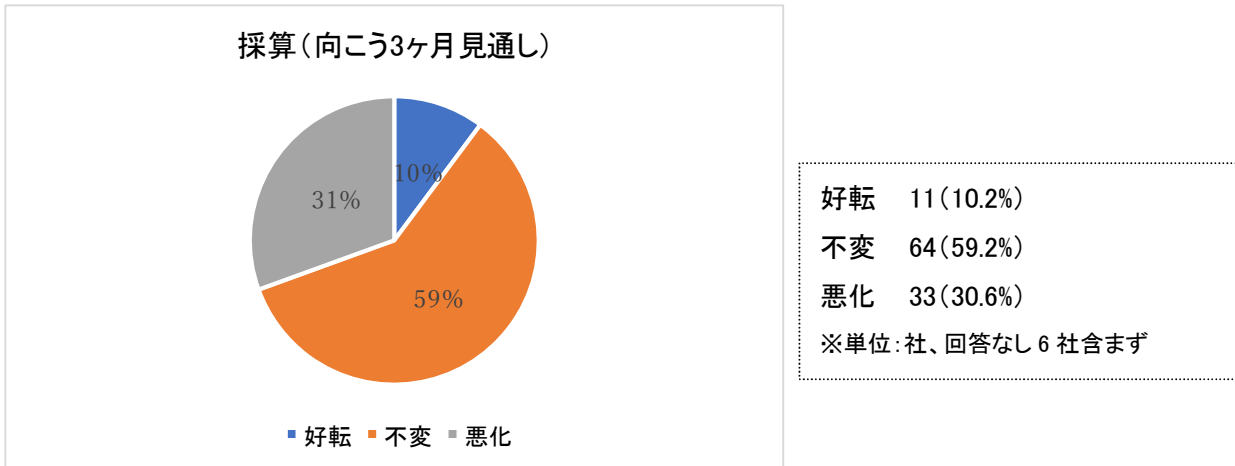
採算について、「不変」と回答した事業所が最も多く 50.9%だったが、前回調査と比較し 15.8 ポイント減少した。

また、「好転」と回答した事業所は 10.5%で前回調査と比べ 2.2 ポイント、「悪化」と回答した事業所は 38.6%で前回調査と比べ 13.6 ポイントそれぞれ増加しており、「売上高」(前月同月比)と同様二極化が進みつつあると考えられる。

※採算(前月同月比)回答割合の推移

	R6.7-9月	10-12月	R7.1-3月	4-6月	7-9月	10-12月	R8.1-3月
好転	15	14	11	7	9	4	12
	↗ 17.4%	↗ 20.3%	↘ 13.6%	↘ 12.1%	↗ 12.5%	↘ 8.3%	↗ 10.5%
不変	41	29	34	25	37	32	58
	↗ 47.7%	↘ 42.0%	→ 42.0%	↗ 43.1%	↗ 51.4%	↗ 66.7%	↘ 50.9%
悪化	30	26	36	26	26	12	44
	↗ 34.9%	↗ 37.7%	↗ 44.4%	↗ 44.8%	↘ 36.1%	↘ 25.0%	↗ 38.6%

・採算(向こう3ヶ月見通し)



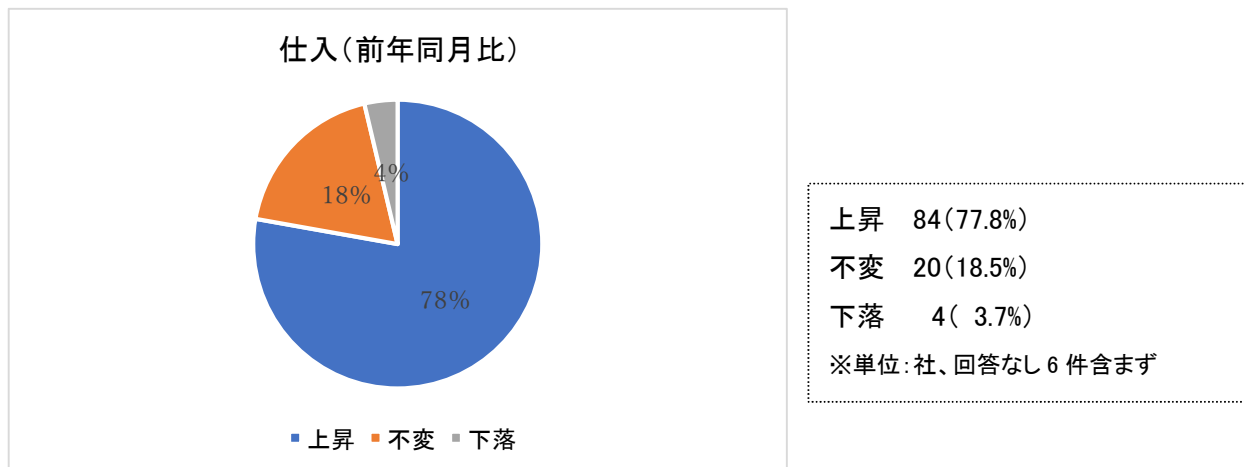
1-3月の調査においても、過去の調査同様「不変」と回答した事業所が半数以上を占めたが、前期と比較して10.2ポイント減少した。

また、「好転」と回答した事業所は10.2%で前回調査より6.1ポイント減少し、「悪化」と回答した事業所は30.6%と16.3ポイント増加している。採算の見通しについて「不変」との回答が最も多いものの率は減少していることから、全体としては悪化傾向が強まりつつあると推察される。

※採算(向こう3ヶ月見通し)回答割合の推移

	R6.7-9月	10-12月	R7.1-3月	4-6月	7-9月	10-12月	R8.1-3月
好転	17	11	11	6	11	8	11
	↗ 19.8%	↘ 15.9%	↘ 13.6%	↘ 10.2%	↗ 15.3%	↗ 16.3%	↘ 10.2%
不変	52	43	44	35	49	34	64
	↗ 60.4%	↗ 62.3%	↘ 54.3%	↗ 59.3%	↗ 68.1%	↗ 69.4%	↘ 59.2%
悪化	17	15	26	18	12	7	33
	↘ 19.8%	↗ 21.8%	↗ 32.1%	↘ 30.5%	↘ 16.7%	↘ 14.3%	↗ 30.6%

・仕入単価(前年同月比)

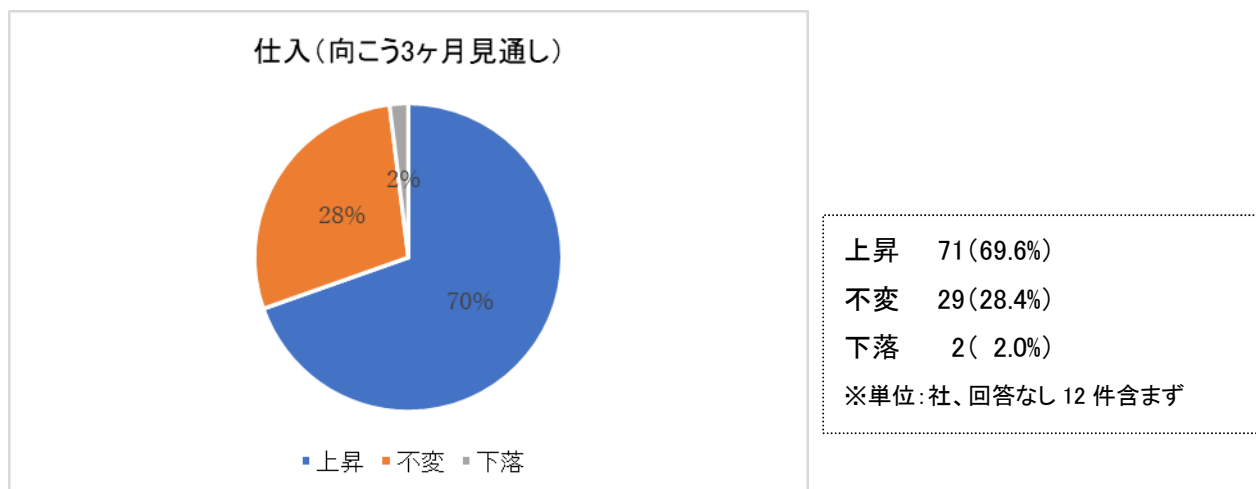


1～3 月の調査においても「上昇」と回答した事業所が 77.8%となり、前回調査と比較して 7.6 ポイント減少したものの依然として高い水準で推移している。
 なお、「不変」と回答した事業所は 18.5%、「下落」と回答した事業所は 3.7%で、いずれも前回調査と比較して増加した。

※仕入単価(前年同月比)回答割合の推移

	R6.7-9 月	10-12 月	R7.1-3 月	4-6 月	7-9 月	7-10 月	R8.1-3 月
上昇	67	55	64	50	51	41	84
	↘ 81.7%	↗ 84.6%	↘ 83.1%	↗ 86.2%	↘ 77.3%	↗ 85.4%	↘ 77.8%
不変	15	10	13	7	14	6	20
	↗ 18.3%	↘ 15.4%	↗ 16.9%	↘ 12.1%	↗ 21.2%	↘ 12.5%	↗ 18.5%
下落	0	0	0	1	1	1	4
	0.0%	0.0%	0.0%	↗ 1.7%	↘ 1.5%	↗ 2.1%	↗ 3.7%

・仕入単価(向こう3ヶ月見通し)

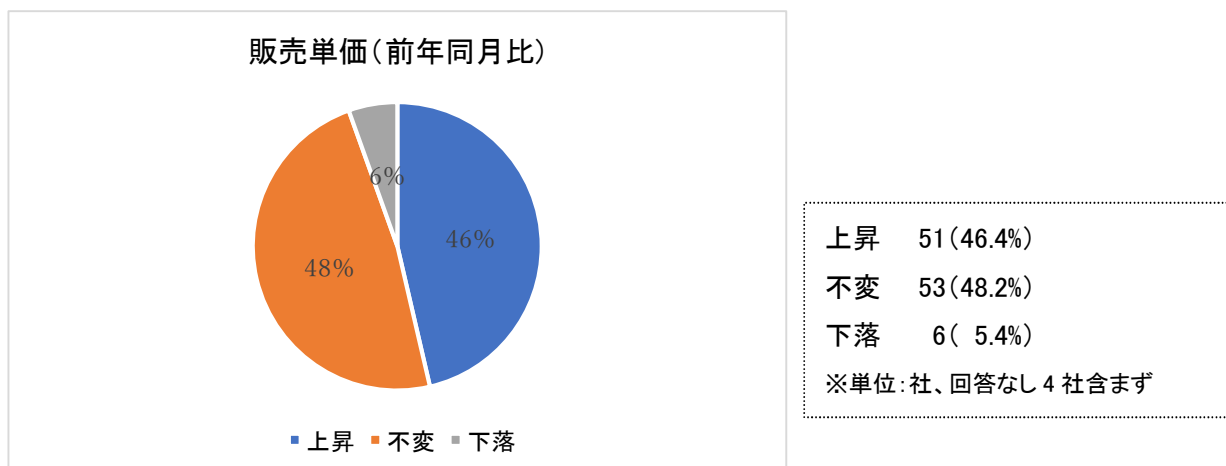


向こう 3 カ月の仕入価格について、「上昇」と回答している事業所が 69.6%で、前回調査と比較すると 1.2 ポイント減少しているものの、依然として高い水準で推移している。

※仕入単価(向こう3ヶ月見通し)回答割合の推移

	R6.7-9 月	10-12 月	R7.1-3 月	4-6 月	7-9 月	10-12 月	R8.1-3 月
上昇	52	46	49	42	44	34	71
	↘ 62.7%	↗ 70.8%	↘ 64.5%	↗ 72.4%	↘ 66.7%	↗ 70.8%	↘ 69.6%
不変	31	19	27	16	21	13	29
	↗ 37.3%	↘ 29.2%	↗ 35.5%	↘ 27.6%	↗ 31.8%	↘ 27.1%	↗ 28.4%
下落	0	0	0	0	1	1	2
	0.0%	0.0%	0.0%	0.0%	↗ 1.5%	↗ 2.1%	↘ 2.0%

・販売単価(前年同月比)

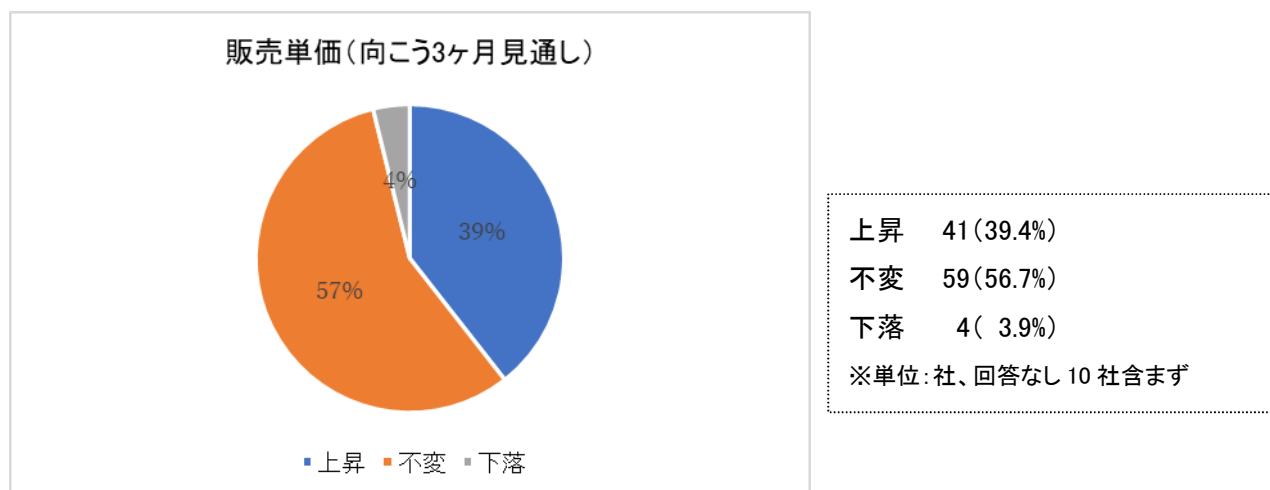


販売単価について、「上昇」と回答した事業所は 46.4%で前回調査からほぼ横ばいとなった。一方、「不変」と回答した事業所は 48.2%で、前回調査と比較し 4.9 ポイント低下したものの、未だ回答事業所の約 2 社に 1 社が価格転嫁に踏み切れない状況にあると推察される。

※販売単価(前年同月比)回答割合の推移

	R6.7-9月	10-12月	R7.1-3月	4-6月	7-9月	10-12月	R8.1-3月
上昇	37	27	40	31	27	23	51
	↗ 44.6%	↘ 40.3%	↗ 50.6%	↗ 53.4%	↘ 39.1%	↗ 46.9%	↘ 46.4%
不変	45	40	35	27	36	26	53
	↘ 54.2%	↗ 59.7%	↘ 44.3%	↗ 46.6%	↗ 52.2%	↘ 53.1%	↘ 48.2%
下落	1	0	4	0	6	0	6
	↗ 1.2%	↘ 0.0%	↗ 5.1%	↘ 0.0%	↗ 8.7%	↘ 0.0%	↗ 5.4%

・販売単価(向こう3ヶ月見通し)



販売単価の向こう3ヶ月見通しについて、「上昇」と回答した事業所は39.4%で、前回調査と比較し8.8ポイント上昇した。前々回調査と比較すると18.8ポイントの上昇となり、価格上昇が継続していることが伺える。

なお、「不変」と回答した事業所は56.7%で前回調査と比較し12.7ポイント減少した。

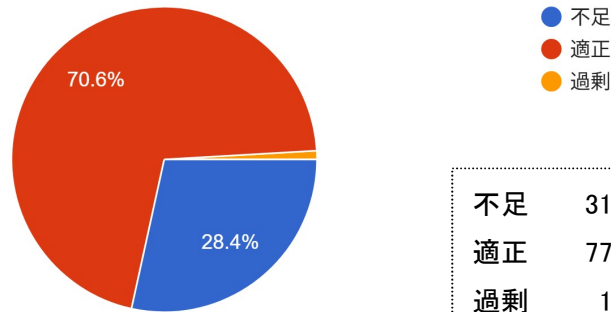
※販売単価(向こう3ヶ月見通し)回答割合の推移

	R6.7-9月	10-12月	R7.1-3月	4-6月	7-9月	10-12月	R8.1-3月
上昇	28	17	29	17	14	15	41
	↗ 33.7%	↘ 25.0%	↗ 37.7%	↘ 29.3%	↘ 20.6%	↗ 30.6%	↗ 39.4%
不変	54	51	45	41	49	34	59
	↘ 65.1%	↗ 75.0%	↘ 58.4%	↗ 70.7%	↗ 72.1%	↘ 69.4%	↘ 56.7%
下落	0	0	3	0	5	0	4
	0.0%	0.0%	↗ 3.9%	↘ 0.0%	↗ 7.4%	↘ 0.0%	↗ 3.9%

・従業員（現在の状況）

5. 従業員

109 件の回答



不足 31 (28.4%)

適正 77 (70.6%)

過剰 1 (0.9%)

※単位:社、回答なし 5 社含まず

従業員について「適正」と回答した事業所が 70.6%で、2 期ぶりに 70%を上回る結果となった。一方、「不足」と回答した事業所は 28.4%で前回調査より 8.3 ポイント減少したが、事業所からは「現場管理の人材が不足している。求人を出しているが採用できない」(建設)といった声が聞かれた。

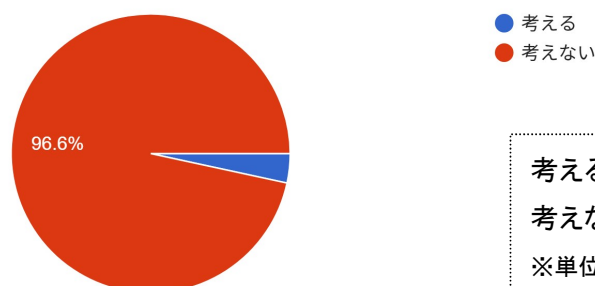
※従業員（現在の状況）回答割合の推移

	R6.7-9 月	10-12 月	R7.1-3 月	4-6 月	7-9 月	10-12 月	R8.1-3 月
不足	21	13	22	6	11	18	31
	↗ 24.4%	↘ 18.8%	↗ 27.5%	↘ 10.3%	↗ 15.5%	↗ 36.7%	↘ 28.4%
適正	63	55	57	51	58	31	77
	↘ 73.3%	↗ 79.7%	↘ 71.3%	↗ 88.0%	↘ 81.7%	↘ 63.3%	↗ 70.6%
過剰	2	1	1	1	2	0	1
	↗ 2.3%	↘ 1.5%	↘ 1.2%	↗ 1.7%	↗ 2.8%	↘ 0.0%	↗ 0.9%

※参考 外国人の雇用について

(5 の付随質問) 外国人の雇用について

59 件の回答



考える 2 (3.4%)

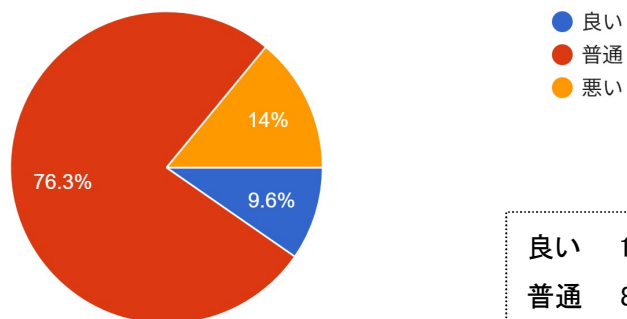
考えない 57 (96.6%)

※単位:社、回答なし 55 件含まず

・資金繰り(現在の状況)

6. 資金繰り

114 件の回答



良い	11 (9.6%)
普通	87 (76.3%)
悪い	16 (14.0%)
※単位:社	

今回の調査も「普通」と回答した事業所が最も多く76.3%であった。
また、「良い」と回答した事業所は、前回調査より3.3ポイント増加し9.6%となった。

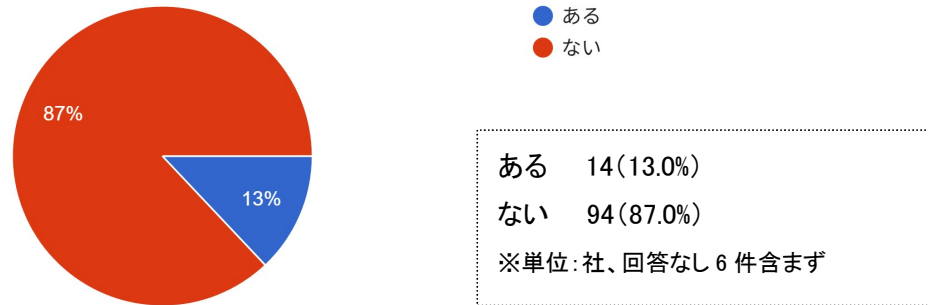
※資金繰り(現在の状況)回答割合の推移

	R6.7-9月	10-12月	R7.1-3月	4-6月	7-9月	10-12月	R8.1-3月
良い	5	7	8	3	7	3	11
	↗ 5.8%	↗ 10.1%	→ 10.1%	↘ 5.1%	↗ 9.9%	↘ 6.3%	↗ 9.6%
普通	70	50	55	48	49	38	87
	↘ 81.4%	↘ 72.5%	↘ 69.6%	↗ 82.8%	↘ 69.0%	↗ 79.2%	↘ 76.3%
悪い	11	12	16	7	15	7	16
	↗ 12.8%	↗ 17.4%	↗ 20.3%	↘ 12.1%	↗ 21.1%	↘ 14.6%	↘ 14.0%

・米国相互関税の影響

7. 米国相互関税の影響

108 件の回答

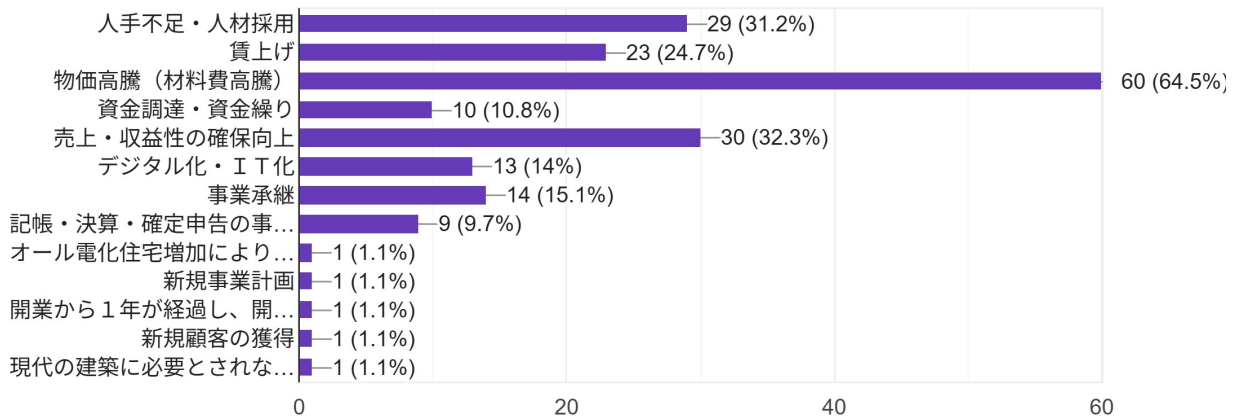


経営状況の課題

2026 年 1-3 月

○経営上の課題について (複数回答可)

93 件の回答



※単位: 社、複数回答、%は全体の回答数に対し

「物価高騰 (材料費高騰)」と回答した事業所が最も多く 60 件(64.5%)であった。次いで「売上・収益性確保・向上 (販路開拓)」「人材不足・人材採用」「賃上げ」の順となった。